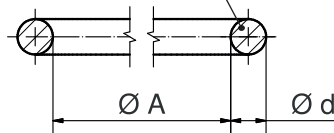


Ringdichtung — Spannung ohne Dichtmasse Nr. 12...383  
 (muss separat bestellt werden)



Montagehinweis

Einsetzbar für 1-3 mm Rohrbau

Zur Erleichterung der Spannringsmontage ist bei 2 mm Rohrbau die Verwendung von Si – Ringdichtung zu bevorzugen.

Zul. Differenzdruck im Rohrsystem 100 mBar, höhere Werte auf Anfrage

Ø Rohr	Ø d	Ø A (bezogen auf SI)	NBR (Perbunan grauweiß)	SI (VMQ) (Silikon beige)	EPDM (Keltan schwarz)	Viton (FKM rot)
60	7	53	100661557	10067155	100681555	10069155
80	9	68	100861557	10087155	100881555	10089155
100	9	87	101061557	10107155	101081555	10109155
120	9	106	101261557	10127155	101281555	10129155
140	9	121	101461557	10147155	101481555	10149155
150	9	138	101561557	10157155	101581555	10159155
175	9	162	101761557	10177155	101781555	10179155
200	9	186	102061557	10207155	102081555	10209155
224	9	205	102261557	10227155	102281555	10229155
250	9	233	102561557	10257155	102581555	10259155
280	9	258	102861557	10287155	102881555	10289155
300	9	281	103061557	10307155	103081555	10309155
315	9	298	103161557	10317155	103181555	10319155
350	9	328	103561557	10357155	103581555	10359155
400	9	376	104061557	10407155	104081555	10409155
Temperatur- beständig bis			-20° - +100°C	-60 - +250°C	-30 - +120°C	-18° - +200°C

Benennung:

**Ringdichtung für Einschiebrohre - Verbindung**

Datum: 08/15

Maßblatt-Nr. 3/7

Rev. 1