

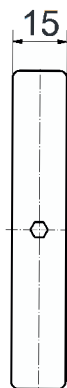
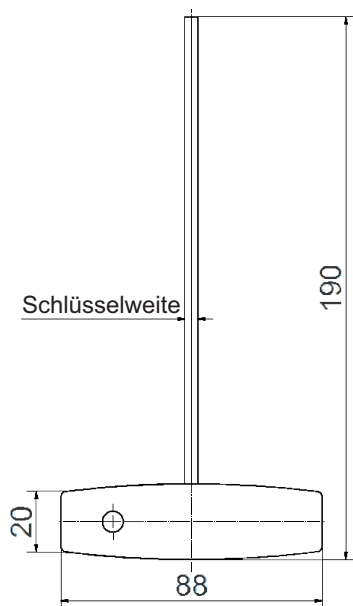
Eigenschaft:
 temperaturbeständig bis 100°C



Alle Ausführungen verzinkt

Spannringe für 1mm auch zur
 Verbindung von 1mm mit
 1,5 mm starken Rohrteilen

Rohr	Ø 80	Ø 100	Ø 120	Ø 150	Ø 175	Ø 200
Artikel-Nr.	11082372	11102372	11122372	11152372	11172372	11202372
Ø A	97	119	139	169	194	219
Ø B	80	102	122	152	177	202
Gewicht in kg	0,04	0,05	0,06	0,07	0,08	0,09



Inbusschlüssel SW6 für Montage QUICK CONNECT-Spannring, Spannring ohne Dichtmasse und Spannring mit Dichtmasse

	SW 5 für Spannringe 1-teilig	SW 6 für Spannringe 2-teilig
Artikel-Nr.	10002361	10002362
Benennung: Spannring 1-Teilig mit Dichtmasse/ Inbusschlüssel	Datum:	03/20
	Maßblatt-Nr.	2/5
	Rev.	0